

Mallplaza Norte



Oficinas &
Plantas Libres
Pisos **3 . 7 y 8**



Mallplaza Norte



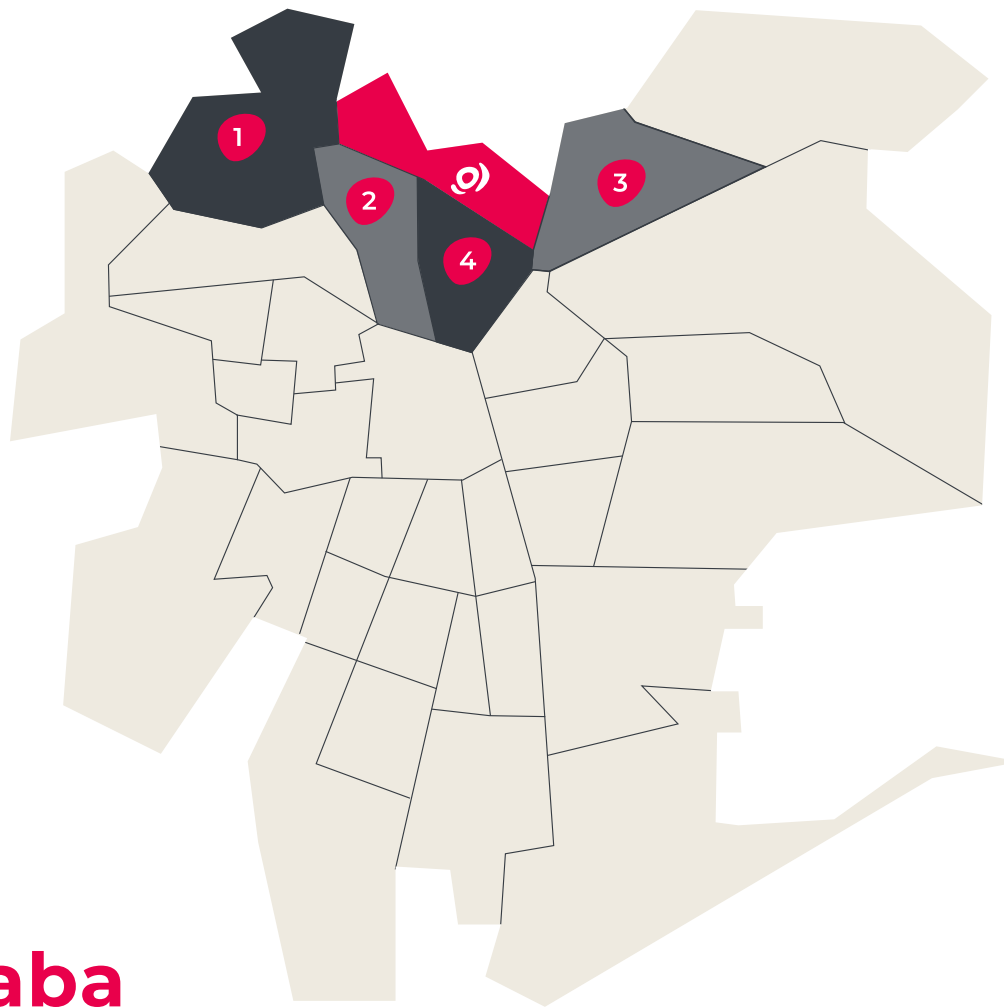


1
Quilicura
210.410 Habitantes

2
Conchalí
126.955 Habitantes

3
Vitacura
85.384 Habitantes

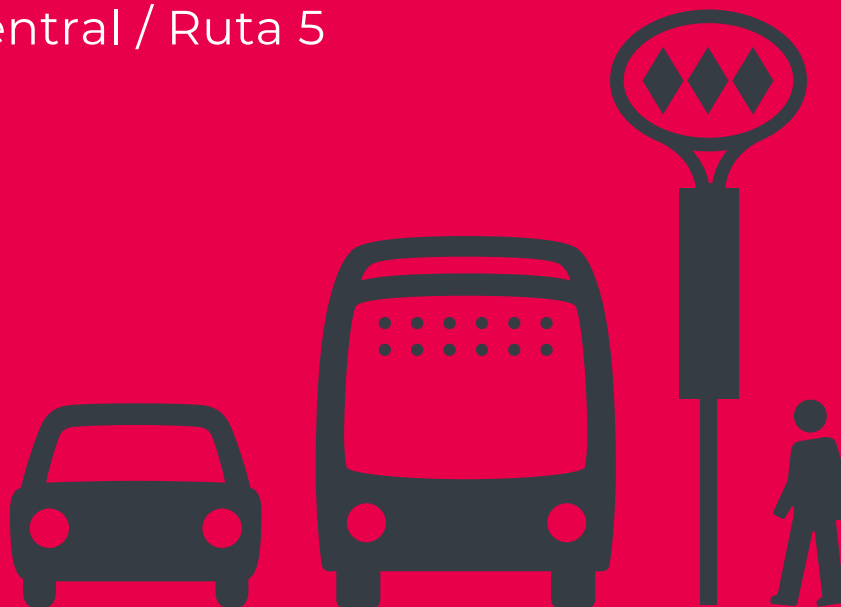
4
Recoleta
157.851 Habitantes



Huechuraba
98.671 Habitantes

- 1 Av. Américo Vespucio
- 2 Av. Los Libertadores
- 3 Autopista Los Libertadores
- 4 Autopista Central / Ruta 5

- 5 A 10 minutos del metro Los Libetadores



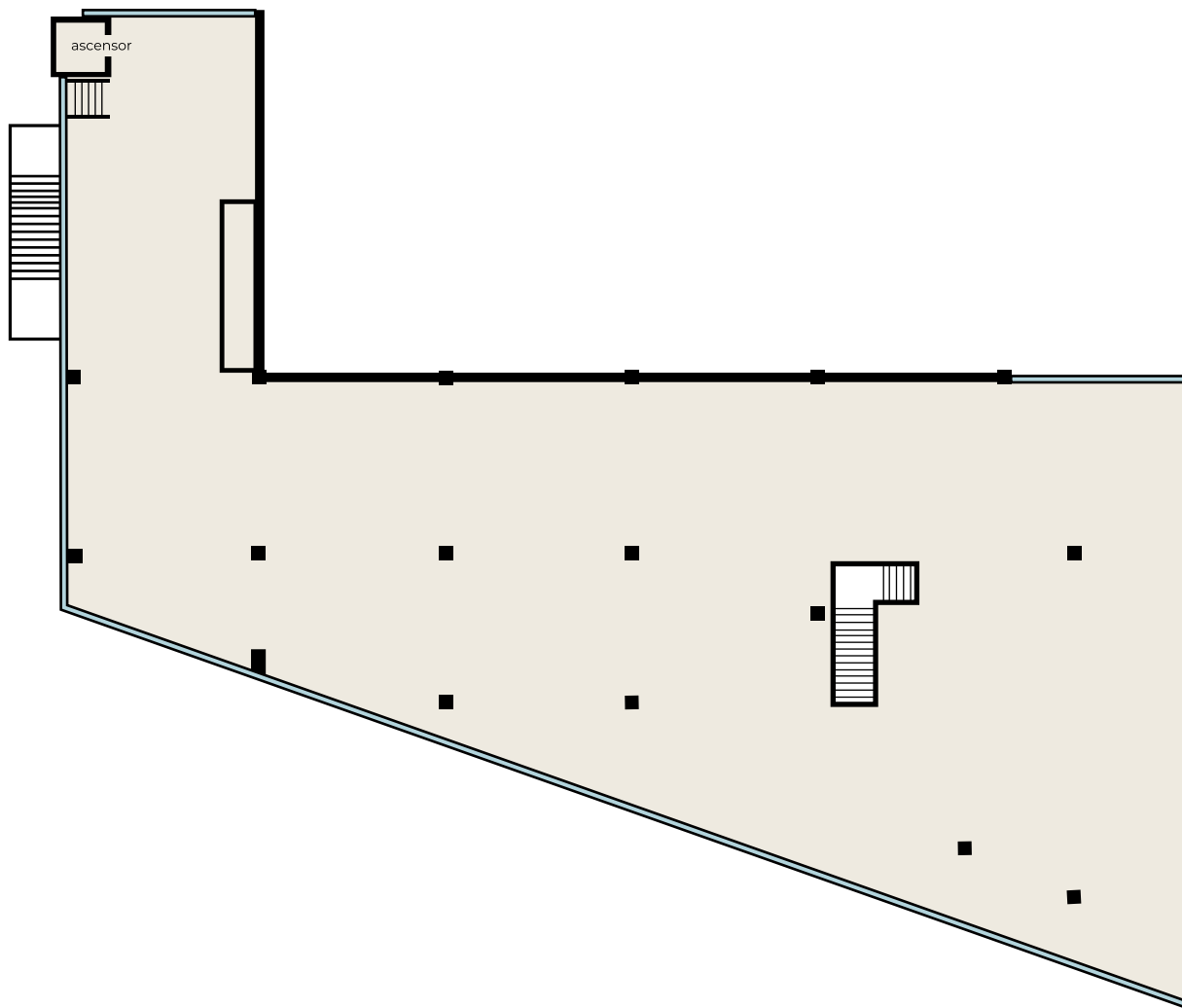
Conectividad



Mallplaza Norte

- 1 Gran disponibilidad de estacionamientos.
- 2 Estacionamientos de visitas.
- 3 Todos los servicios de un mall.
- 4 Gran afluencia de público.
- 5 Equipamiento de salud.
- 6 Cercano al metro.
- 7 Pisos completos.
- 8 Seguridad.
- 9 Entrada independiente.
- 10 Horario 24 / 7.
- 11 Entrega inmediata.
- 12 Red de incendio terminada.
- 13 Oficinas habilitadas listas para uso.
- 14 Cercano a la Ciudad Empresarial.
- 15 Próximo al barrio industrial.
- 16 Conexión a la autopista Vespucio Norte y Los Libertadores.

Fortalezas



Piso 3

Obra gruesa / Ascensor / Escalera de emergencia

Superficie

1.071 m²

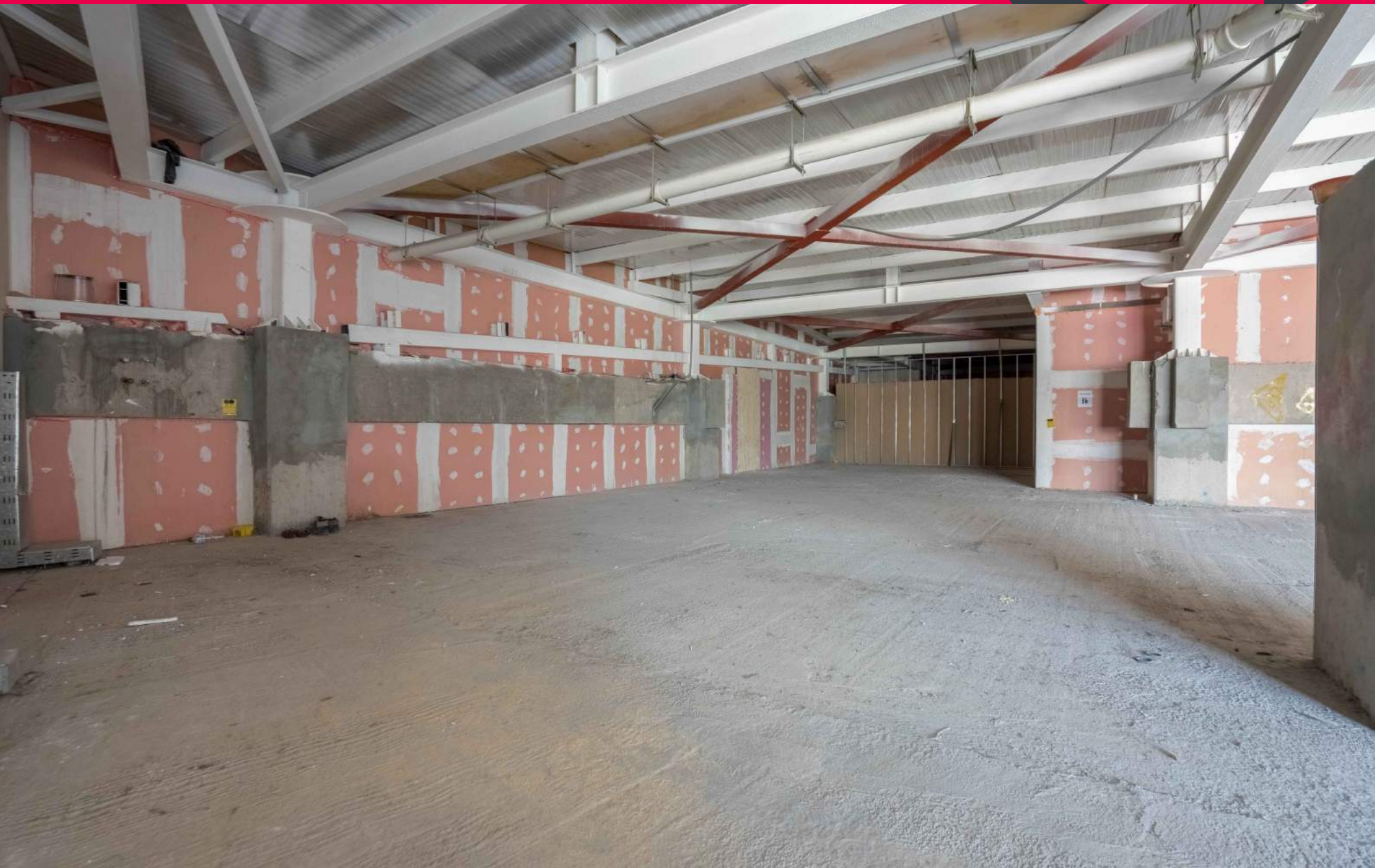


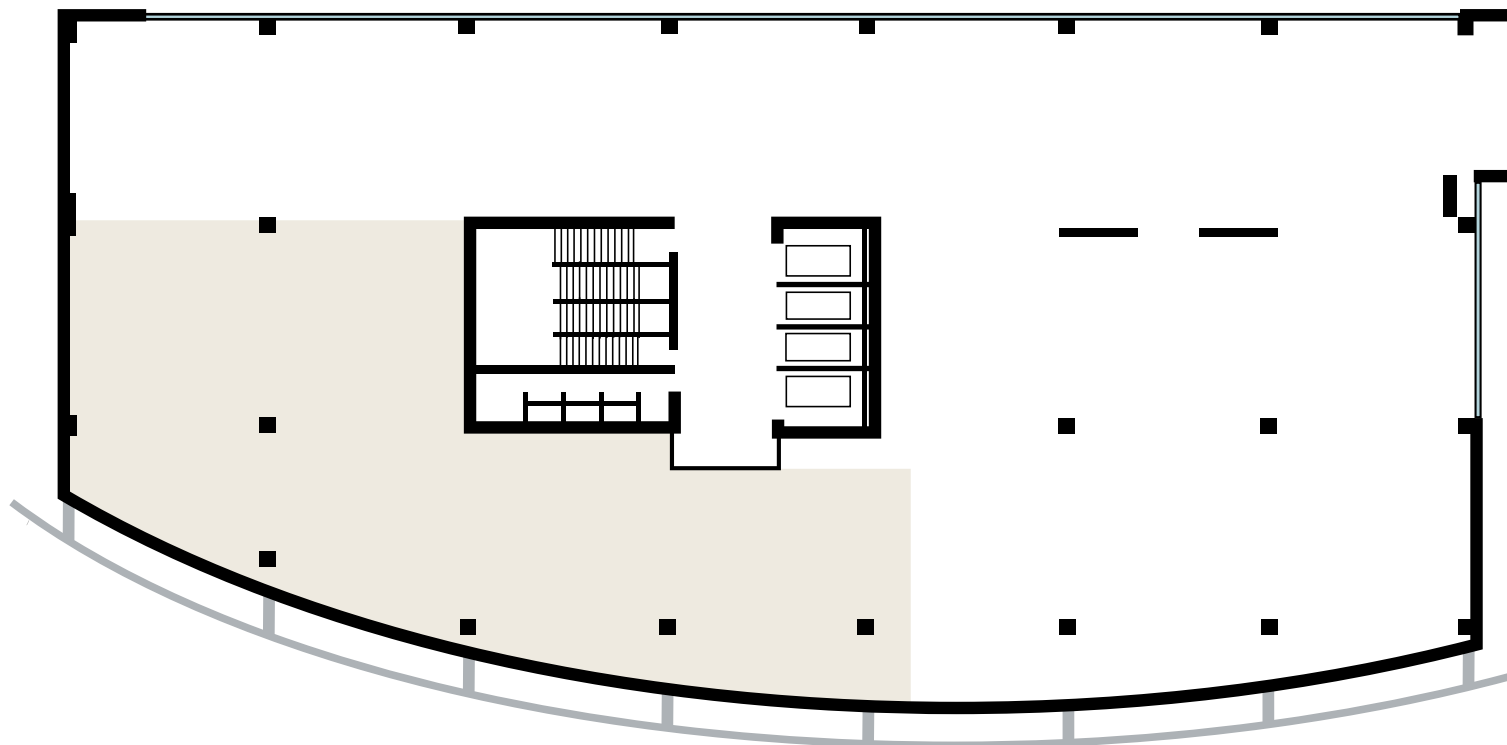
Piso 3



Piso 3

Mallplaza Norte





Piso **7A**

Full habilitadas / 4 Ascensores

Superficie
480 m²



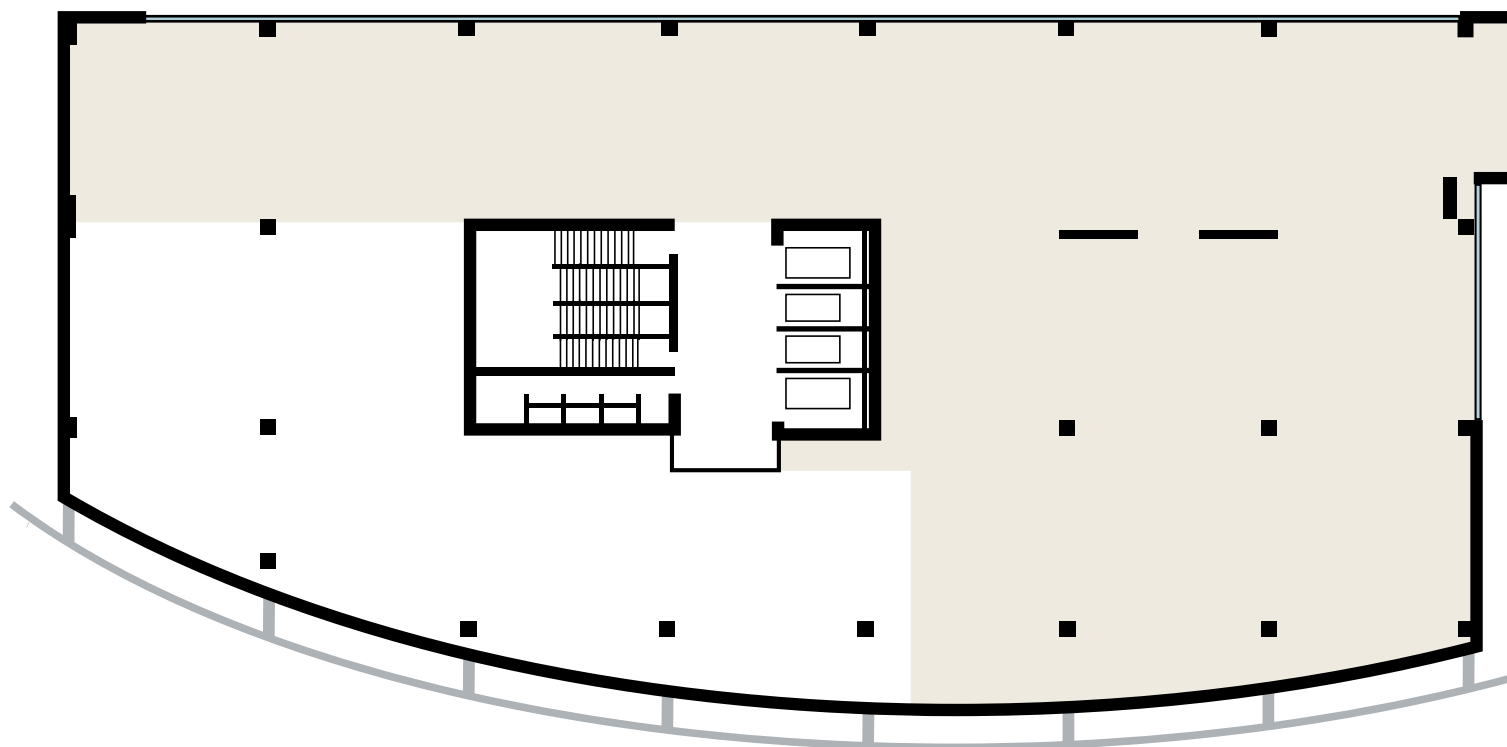
Piso 7 A



Piso 7A

Mallplaza Norte





Piso 7B

Habilitadas con Mobiliario / 4 ascensores

Superficie
980 m²



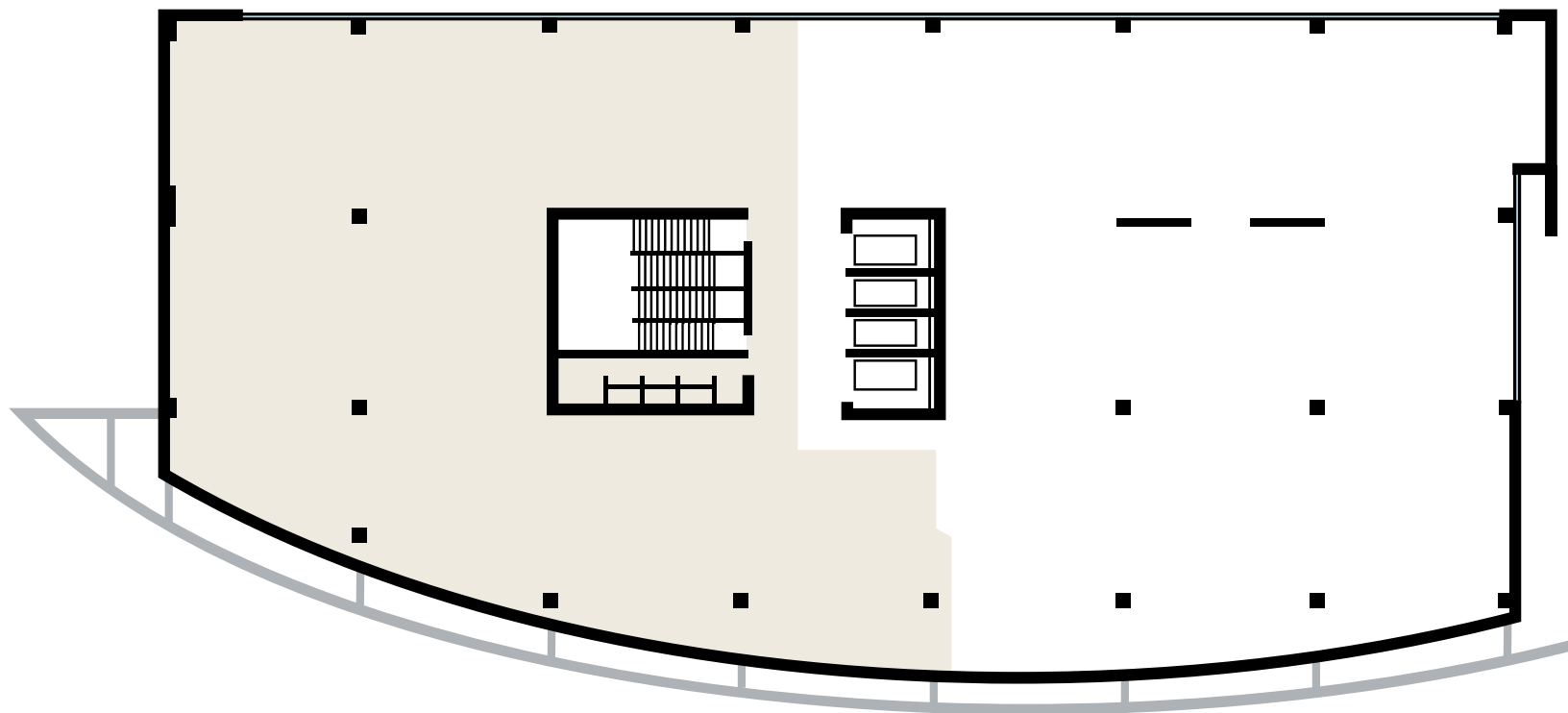
Piso 7 B



Piso **7B**

Mallplaza **Norte**





Piso 8

Habilitadas con Mobiliario . 4 Ascensores

Superficie
683 m²

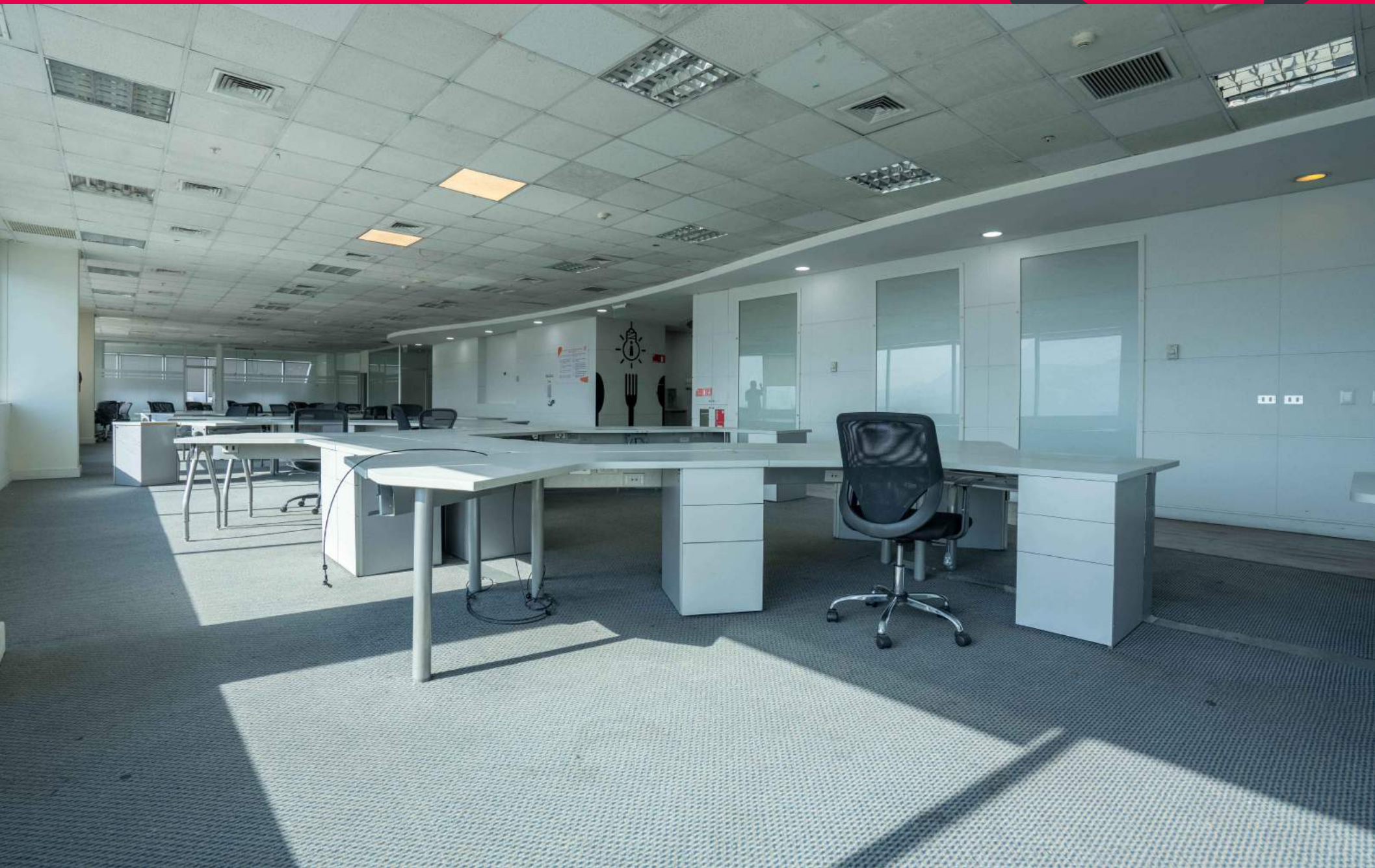


Piso 8



Piso 8

Mallplaza Norte





Informaciones y Visitas

Jorge Duarte Peña



+56 9 9272 24 24

jduarte@dosa.cl

www.oficinas.dosa.cl